

HP Scitex FB550 Yazıcı

Sert ortam uygulamalarına attığınız güvenli adım



Sert ortam baskılarıyla müşterilerinize daha fazlasını sunun

- Yüksek kaliteli uygulamalara olanak tanıyan ekonomik bir yazıcıyla gerçek değer deneyimini yaşayın
- 64 mm'ye kadar olan hemen her türlü sert/esnek ortama¹ baskı yapın; Dayanıklılık ve esneklik için HP mürekkepleri
- Özel ürünlere yönelerek yeni müşterilerin dikkatini çekin; daha fazlasını yapın — beyaz mürekkep², çift taraflı baskılar, mat/parlak ve dokulu efektler
- İyileştirilmiş resim kalitesi, iyileştirilmiş yüksek yoğunluklu fotoğraf baskı modları ve yüksek beyaz opaklığı

Siparişleri hızlı biçimde kolay ve verimli iş akışıyla karşılayın

- 18,5 m²/sa (199 ft²/sa)³ hızına kadar iç mekan kalitesinde verimli baskılar yapın ve 3 litrelik HP mürekkepleriyle uzun üretim döngülerini yönetin
- Verimli iş akışı ortamı aynı anda yüklemenize, yazdırmanıza ve toplamanıza olanak tanır.
- Çoklu resim ve çoklu boyut özelliklerini aynı anda 4'e kadar sayfa için kullanarak, gerçek tam akışla birlikte zaman tasarrufu sağlayın
- Esnek alt tabakalar için yeni masaüstü rulo tutucusu tasarımı kolay, hızlı ve verimli kısa süreli baskı olanağı sağlar

Sağlam ve kompakt tasarım her çalışma yerine uyar

- Baskıya hazır olun — onaylı sonuçlar ve güvenebileceğiniz bir iş ortağının desteği için HP mühendisliğine güvenebilirsiniz
- Baskı atölyesi alanınızı piyasadaki en kompakt yazıcılardan biriyle optimize edin
- Otomatik bakım, baskı kafası servisi ve HP Print Care bakım yardımıyla daha uzun çalışma süreleri
- Tamamen kapalı yazıcıyla güvenli bir çalışma ortamı; HP UV kurutmalı mürekkepler özel havalandırma gerektirmez⁴

Daha fazla bilgi için lütfen şu adresi ziyaret edin:
hp.com/go/ScitexFB550

¹ Esnek ortamlara isteğe bağlı HP Scitex FB550 Rulo Baskı Takımı ile yazdırın. Yazdırma performansı ortama bağlı olarak değişiklik gösterebilir.

² Beyaz mürekkep kullanımı için HP Scitex FB5xx/FB7xx Beyaz Mürekkep Yükseltme Takımı'nın ayrı olarak satın alınması gerekir.

³ İç mekan tabela baskı modunda elde edilen baskı hızı.

⁴ ABD OSHA gerekliliklerini karşılamak için özel havalandırma ekipmanı (hava filtresi) sağlanması gerekli değildir. Özel havalandırma donanımının kurulması kararı müşteriye aittir; ayrıntılar için Kurulum Yeri Hazırlık Kılavuzu'na bakın. Müşteriler, resmi ve yerel gereksinimlere ve mevzuata bakmalıdır.



Perakende Satın Alma/Satış Noktası

Yüzlerce farklı ve benzersiz perakende uygulaması oluşturun. Sert ve esnek ortamları bir araya getirerek sunduğunuz teklifleri farklı medya kampanyalarıyla genişletin.



Teşhir standları

Esnek ve yüksek dayanıklılığa sahip mürekkepler Bağımsız Teşhir Standları (FSDU'lar) için sonsuz tasarım olanağı sunar. Çok kalın malzeme üzerine baskı yapın—6,4 cm'ye kadar.



Özel Ürünler

Onaylı Color-Logic Çözümü⁵ ile yüksek değerli uygulamalar için yüksek doygunlukta arkadan aydınlatmalı baskılar, dokuma efektleri (mat/parlak, delikli kumaşlar) ve metalik efektler oluşturun.



Dış mekan tabelaları

Geçici ve uzun süreli dış mekan tabelaları için 3 yıla kadar laminasyonsuz yüksek dayanıklılık sağlayın.⁶



Güzel sanatlar ve dekorasyon

Otel, restoran ve kurumsal dekorasyon gibi yeni pazarlara açılın. Alüminyum, tahta, cam, ayna veya akrilik gibi geniş bir alt tabaka yelpazesine baskı yapın.



Pencere grafikler

Hemen hemen tüm saydam, yarı saydam veya renkli malzemelerde yüksek beyaz opasiteli uygulamalar gerçekleştirmek için yerleşik beyaz mürekkep sistemini kullanın.⁵

⁵ Color-Logic Çözümü ve yerleşik beyaz mürekkep sisteminin kullanımı için HP Scitex FB5xx/FB7xx Beyaz Mürekkep Yükseltme Takımı'nın ayrı olarak satın alınması gerekir.

⁶ HP görüntü kalıcılığı tahmini HP Image Permanence Lab tarafından yapılmıştır. Görüntü kalıcılığı, HP Kalıcı Parlak Yapışkanlı Vinil üzerinde renkli mürekkepler kullanılarak elde edilen sonuçlar Ağustos 2010'da SAE J2527 uyarınca 4 yıl görüntü kalıcılığına sahip olan bir dizi sert ortam üzerinde HP FB250 ve FB251 Scitex Mürekkepler kullanılarak test edilmiştir; dikey görüntü yönü doğrudan güneş ve suya maruz kalma dahil olmak üzere belirli yüksek ve alçak hava şartlarında nominal dış mekan görüntü koşulları simüle edilerek test edilmiştir; performans renkli/beyaz mürekkep birleşimine göre değişiklik gösterir; ayrıca performans çevre koşulları değiştiğinde de değişiklik gösterebilir. Piyasada bulunan diğer test edilmiş ortam türleri için; gerçek sonuçlar değişebilir, bu bilgi yalnızca başvuru amacıyla sağlanmaktadır. Daha fazla bilgi için bkz. HPLFMedia.com.

Sürekli iş akışı

Ortamı aynı anda yükleyin, yazdırın ve toplayın, gerçek verimliliği yaşayın.

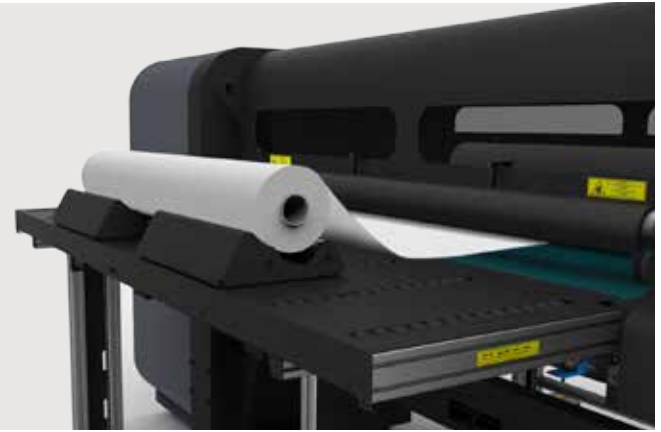
o —————>



Masaüstü rulo tutucusu

Esnek ortamlara yerinde ve tek seferde baskı yapın. Yeni masaüstü rulo tutucu aksesuarla saniyeler içinde baskıya başlayın.

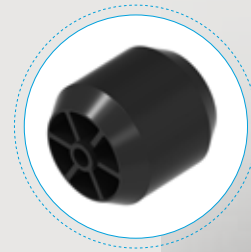
o —————>



Yeni rulolar

Kolay ve güvenli ortam yüklemesi sağlayan yeni rulo tasarımıyla ortam kenarlarının zarar görmesini önleyin.

o —————>



Katlamalı masalar

Standart ve katlanan uzantılı masalar üretim alanınıza kolayca sığar, çok az alan kaplar.

o —————>



Teknik özellikler

Baskı	Baskı modları	Hızlı: 38,9 m ² /saate kadar Dış Mekan Tabelası: 31,5 m ² /saate kadar İç Mekan Tabelası: 18,5 m ² /saate kadar Fotoğraf: 9,2 m ² /saate kadar	
	Boya altı ve üstü uygulamalar için beyaz mürekkep baskısı ⁷	Dış Mekan Tabelası Artı: 9,3 m ² /saate kadar İç Mekan Tabelası: En fazla 8,6 m ² /sa (93 ft ² /sa) Fotoğraf: En fazla 4,2 m ² /sa (46 ft ² /sa)	
	Baskı çözünürlüğü	En fazla 1200 x 600 dpi	
	Teknoloji	Piezoelektrik mürekkep püskürtme, UV kurutmalı mürekkepler	
	Mürekkep türleri	UV kurutmalı, pigment bazlı mürekkep	
	Mürekkep kartuşu renkleri	Camgöbeği, macenta, sarı, siyah, açık camgöbeği, açık macenta, beyaz (isteğe bağlı)	
	Mürekkep kartuşu boyutu	3 litrelik (camgöbeği, macenta, sarı, siyah, açık camgöbeği, açık macenta) / 2 litrelik (beyaz)	
	Ortam	İşleme	İsteğe bağlı HP Scitex FB550 Rulo Baskı Takımı ile düz yatak, yaprak besleme ve rulo besleme. Kolay yükleme ve doğru ortam ilerlemesi için vakumlu bant medya sürücüsü
		Sert ortam desteği	Standart giriş ve çıkış tablaları, 163 x 122 cm'ye kadar sert malzemeleri destekler İsteğe bağlı HP Scitex FB550 Uzatma Tablaları, 163 x 305 cm'ye kadar sert malzemeleri destekler En fazla yaprak ağırlığı 68 kg
		Rulo beslemeli ortam desteği	İsteğe bağlı HP Scitex FB550, Rulo Baskı Takımı, en fazla 163 cm genişlikte, 23 cm rulo çapında ve 81 kg ağırlığa kadar olan esnek ortamı destekler
Kalınlık		En fazla 64 mm (2,5 inç)	
Uygulamalar	POP/POS, vitrinler, dış mekan tabelaları, fuar ve etkinlik grafikleri, iç mekan dekorasyonu, yön belirten sert tabelalar, dış mekan mobilyaları, kısa süreli ambalaj döngüleri, 3B vitrinler		
Bağlantı	Arabirimler (standart)	TCP/IP protokolü ve DHCP desteği ile Fast Ethernet (100 Base-T)	
UV enerji kaynağı	Çift korumalı UV lambaları; bağımsız ve kullanıcı tarafından seçilebilir perde aralığı ve üç lambalı güç düzeyi denetimi		
Boyutlar (g x y x d)	Yazıcı	325 x 127 x 153 cm	
	Standart tablalı yazıcı	325 x 253 x 153 cm	
	Nakliye	363 x 170 x 183 cm	
Ağırlık	Yazıcı	719 kg (1586 lb)	
	Tablalı yazıcı	789 kg (1739 lb)	
	Nakliye	1050 kg (2315 lb)	
Kutunun içeriği	HP Scitex FB550 Yazıcı; standart giriş ve çıkış tablaları; 5 m USB kablolu HP web kamerası; ayak pedalı; temizleme takımı; kullanıcı kılavuzları; kurulum yerini hazırlama kılavuzu; güç kablosu; yedek güç kaynağı; kurulum takımı		
Çevre koşulları	Çalışma sıcaklığı	20 - 30°C (68 - 85°F)	
	Çalışma ortamı nem oranı	%20-80 RH, yoğunlaşmayan (sentetik ortam ile, statik elektriği önlemek için en az %40 önerilir; kağıt bazlı ortam ile, buruşmayı önlemek için en fazla %60 önerilir)	
Güç	Tüketim	1900 watt (baskı); 2600 watt (maksimum)	
	Gereksinimler	Giriş voltajı: 200 ila 240 VAC, tek fazlı, 50/60 Hz, en fazla 12 A	
Sertifika	Güvenlik	ABD ve Kanada (UL, cUL); AB (CE); EAC; Avustralya (ACMA); Yeni Zelanda (RSM) dahil olmak üzere ITE gereksinimleri ile uyumlu	
	Elektromanyetik	Aşağıdakiler dahil olmak üzere Sınıf A ITA gereksinimleri ile uyumludur: ABD (FCC kuralları), Kanada (ICES), AB (EMC Direktifi), Avustralya (ACMA) ve Yeni Zelanda (RCM)	
	Çevre koruma	WEEE, EU RoHS, Çin RoHS, REACH	
Garanti	Bir yıllık sınırlı garanti		

Sipariş bilgileri

Ürün	L1Q41A	HP Scitex FB550 Yazıcı
Aksesuarlar	CQ118A	HP Scitex FB5xx/7xx Beyaz Mürekkep Yükseltme Takımı
	L6E80A	HP Scitex FB550 Rulo Baskı Takımı
	L5D70A	HP Scitex FB550 Uzatma Tablaları
	D9Z41A	HP Scitex ONYX Thrive 211 RIP Yazılımı
	L5E74A	HP Scitex Caldera Grand RIP v10
Orijinal HP mürekkep kartuşları	CH216A	HP FB250 3 litrelik Camgöbeği Scitex Mürekkep Kartuşu
	CH217A	HP FB250 3 litrelik Macenta Scitex Mürekkep Kartuşu
	CH218A	HP FB250 3 litrelik Sarı Scitex Mürekkep Kartuşu
	CH219A	HP FB250 3 litrelik Siyah Scitex Mürekkep Kartuşu
	CH220A	HP FB250 3 litrelik Açık Camgöbeği Scitex Mürekkep Kartuşu
	CH221A	HP FB250 3 litrelik Açık Macenta Scitex Mürekkep Kartuşu
	CQ123A	HP FB251 2 litrelik Beyaz Scitex Mürekkep Kartuşu
Orijinal HP bakım sarf malzemeleri	CH122A	HP 1 litrelik UV Yazıcı Kafası Dolumu
	CH231A	HP UV Yedek Ampul
	CQ121A	HP Scitex FB5xx/7xx/950 Yazıcı Temizleme Takımı
Servis ve destek	HA151AC-L1Q41A	HP Tam Kapsamlı Bakım Destek Sözleşmesi
	HK965AC-L1Q41A	HP Paylaşılan Bakım Donanım Destek Sözleşmesi
	HK707AC-L1Q41A	HP Yedek Parça ve Uzaktan Donanım Destek Sözleşmesi
	L1Q41-67022/M6Q81	HP Scitex FB550/750 Standart Çalışma Süresi Takımı
	L1Q41-67023/M6Q82	HP Scitex FB550/750 Genişletilmiş/Satıcı Takımı

⁷ Beyaz mürekkep kullanımı için HP Scitex FB5xx/7xx Beyaz Mürekkep Yükseltme Takımı'nın ayrı olarak satın alınması gerekir.

Çözüm iş ortaklarımız:



© Telif Hakkı 2015 HP Development Company, L.P. Burada yer alan bilgiler önceden bildirilmeden değiştirilebilir. HP ürünleri ve hizmetleri için yalnızca söz konusu ürün ve hizmetlere eşlik eden açık garanti belgelerinde belirtilen garantiler geçerlidir. Burada kullanılan hiçbir ifade ek garanti olarak yorumlanamaz. HP, bu belgedeki teknik hatalardan veya yazım hatalarından ya da eksikliklerden sorumlu tutulamaz.

4AA5-7038TRE, Nisan 2015

Bu bir HP Indigo dijital baskısıdır.

